

## manómetros con muelle tubular ejecución heavy work DN 100 -150



PED 2014/68/UE ATEX 2014/34/UE TP TC 012/2011

Instrumentos realizados para la industria química, petroquímica, centrales convencionales, adaptados para resistir las condiciones de trabajo más desfavorables, determinadas por la agresividad del fluido de proceso y del ambiente así como por fluidos que no presentan una viscosidad elevada o que no cristalicen. Su instalación en presencia de presiones pulsantes y elevada dinámica están consentidos por la calidad de los materiales utilizados para el elemento sensible y del llenado de la caja con líquido amortizante. La particular tecnología de construcción consienten la instalación en presencia de sobrepresiones hasta 4 veces el valor del fondo de la escala, sin alterar los valores de precisión y repetibilidad. La soldadura TIG entre la caja y la conexión al proceso, robustece el instrumento y garantiza una mejor estanqueidad en caso de llenado con líquido amortizante.

### 1.19.1 - Modelo Standard

**Normativa de referencia:** EN837-1.

**Código de seguridad:** S1 según EN 837-2.

**Escalas:** de 0...1 a 0...600 bar; de 0...15 a 0...10000 psi (u otras unidades de medidas equivalentes).

**Clase de precisión:** 1 según EN 837-1.

**Temperatura ambiente:**

-20...+65 °C, con caja IP 55 (EN 60529/IEC 529);

-53...+65 °C, con caja ventilada IP 65/67 (EN 60529/IEC 529).

**Temperatura del fluido de proceso:** -40...+150 °C.

**Deriva térmica:**  $\pm 0,4$  %/10 K de las escala (a partir de 20°C).

**Presión de trabajo:**

100% del V.F.E. para presiones estáticas;

90% V.F.E. para presiones pulsantes

**Sobrepresión:** hasta 400% del V.F.E. (ver tabla página 2).

**Racord de conexión al proceso:** en AISI 316L.

**Muelle tubular:** en AISI 316L de tubo trafileado sin soldaduras.

**Caja:** en acero.

**Aro de cierre:** a bayoneta, en acero.

**Visor:** en cristal doble estratificado.

**Mecanismo:** en acero inox con tope.

**Esfera:** en aluminio con fondo blanco, graduación y numeración en negro.

**Aguja indicadora:** graduable, en aluminio, de color negro.

### 1.19.2 - Modelo rellenable con líquido amortizante

**Temperatura ambiente:** -20...+65 °C, con custodia IP65/67 (EN 60529/IEC 529).

**Resto de características:** como el modelo standard.

### 1.19.3 - Modelo lleno de líquido amortizante

**Clase de precisión:** 1,6 según EN 837-1

**Líquido amortizante:** glicerina 98% o aceite silicónico.

**Temperatura ambiente:**

0...+65 °C para llenado con glicerina;

-20...+65 °C para llenado con aceite silicónico o fluido fluorado.

**Temperatura del fluido de proceso:** máx +65 °C.

**Grado de protección:** IP 65/67 según EN 60529/IEC 529.

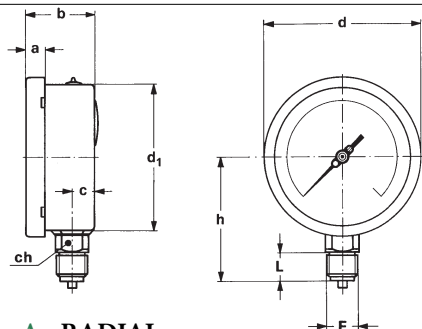
**Resto de características:** como el modelo standard.

### INSTRUMENTOS PARA OXÍGENO

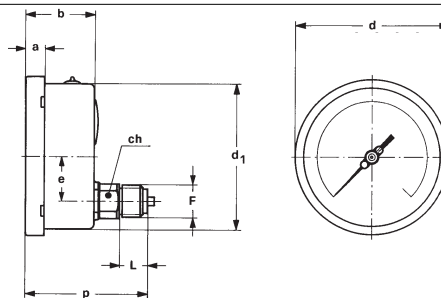
En correspondencia al criterio de seguridad de la normativa EN837-1/2, los manómetros destinados al servicio de oxígeno deben ser del tipo solid-front (con una sólida pared frontal y de un fondo rompible). Los instrumentos aptos para este servicio están descritos en el catálogo MGS21

# manómetros con muelle tubular ejecución heavy work, DN 100-150

# MG519



**A - RADIAL**  
para montaje local directo



**D - POSTERIOR**  
para montaje local directo

Montaje	DN	F	a	b	c	d	d <sub>1</sub>	e	h	p	L	ch	Peso (1)
Radial	100	<b>E</b>	13	48,5	15	110,6	101		86		20	22	0,53 kg
		<b>41M</b> - G 1/2 A											
Radial	150	<b>G</b>	15	50,5	15,5	161	149,6		117		20	22	1,02 kg
		<b>43M</b> - 1/2-14 NPT											
Posterior	100	<b>E</b>	13	48,5		110,6	101	31		81,5	20	22	0,52 kg
		<b>41M</b> - G 1/2 A											
Posterior	150	<b>G</b>	15	50,5		161	149,6	31		81	20	22	0,95 kg
		<b>43M</b> - 1/2-14 NPT											

dimensiones : mm

(1) para los modelos llenos de líquido añadir 0,33 kg. para el DN100 y 0,78 kg. para el DN150

## ESCALAS

bar (1)	Escalas	0...1	0...1,6	0...2,5	0...4	0...6	0...10	0...16	0...25	0...40	0...60	0...100	0...160	0...250	0...400	0...600
	SVP		4	6	10	16	25	40	48	75	80	120	200	320	500	800

psi	Escalas	0...15	0...30	0...60	0...100	0...160	0...200	0...300	0...400	0...600	0...1000	0...1500	0...2000	0...3000	0...4000	0...6000	0...10000
	SVP		60	120	240	400	480	600	900	1000	1200	2000	3000	4000	6000	8000	10000

bar (1)	Escala	-0...1	0...0,6	-1...-1,5	-1...-3	-1...5	-1...9	-1...15	-1...24
	Sobrepresión		3	5	9	15	23	39	47

psi	Escala (2)	-30...0	-30...15	-30...30	-30...150
	Sobrepresión		45	100	125

(1) Unidades de medida disponibles: kPa, MPa, kg/cm<sup>2</sup>

(2) Unidad de medida vacío: InHg

## OPCIONES

Modelos	standard	rellenable	lleno
<b>B</b> - Abrazadera en "U" para instrumentos con racord posterior	◆	◆	◆
<b>C</b> - Borde con 3 agujeros para instrumentos con racord radial	◆	◆	◆
<b>E</b> - Borde con 3 agujeros para instrumentos con racord posterior	◆	◆	◆
<b>2G2</b> - Ejecución ATEX II 2G Ex h - T.a. -20...+60°C (1)	◆	◆ (2)	
<b>2D2</b> - Ejecución ATEX II 2GD Ex h - T.a. -20...+60°C (1)		◆ (2)	◆ (3)
<b>2D0</b> - Ejecución ATEX II 2GD Ex h - T.a. 0...+60°C (1)			◆
<b>2D5</b> - Ejecución ATEX II 2GD Ex h - T.a. -53...+60°C (1)	◆ (2) (4)		
<b>C40</b> - Caja y aro de cierre en AISI 316L	◆	◆	◆
<b>S10</b> - Lleno con aceite silicónico			◆
<b>ECV</b> - Ejecución con caja ventilada, T.a. -50...+65 °C (2) (5)	◆		
<b>E67</b> - Grado de protección IP 65/67 (4)	◆		

(1) Ver la hoja del catálogo relativo a la ejecución ATEX

(4) Solicitar con la opción ECV

(2) Solicitar con la opción E67

(5) En presencia de atmósferas corrosivas, elija el tipo de baño amortizante

(3) Solicitar con la opción S10

## SECUENCIA PARA ENCARGAR

Sección / Modelo	Caja	Montaje	Diametro	Escala	Conexión al Proceso	Opciones
<b>1</b> / <b>19</b>	<b>1</b>	<b>A</b>	<b>E</b>		<b>41M</b>	<b>B, C, E</b>
	<b>2</b>	<b>D</b>	<b>G</b>		<b>43M</b>	<b>2G2...E67</b>
	<b>3</b>					

Copyright © Nuova Fima srl. Todos los derechos reservados. No puede reproducirse ninguna parte de esta publicación, de modo alguno, sin la autorización escrita de Nuova Fima srl.

NUOVA FIMA S.A.U.

www.nuovafima.com - e-mail: infosp@nuovafima.com  
CAN SALVÀ, S/N. 17404 RIELLS I VIABREA (GIRONA) ESPAÑA  
TEL. +34 972 87 07 00 - FAX +34 972 87 11 00

-2-

NUOVA FIMA AMÉRICA LATINA S.A.

www.nuovafima.com.ar - e-mail: infoal@nuovafima.com.ar  
Eduardo Sivori 5106 - B1605AVJ - Munro - Buenos Aires  
TEL. +54 11 4762 6969 - FAX +54 11 4756 7171



LA SOCIEDAD NUOVA FIMA SE RESERVA EL DERECHO DE APORTAR EN CUALQUIER MOMENTO TODAS LAS MODIFICACIONES QUE CONSIDERE INDISPENSABLES A FIN DE MEJORAR SU FABRICACIÓN. LAS RECTIFICACIONES ESTÁN DISPONIBLES EN: www.nuovafima.com

RC8 - 10/20